

BUILDING HUB

Installationsanleitung für Sensorberg
Building Hub

Auch online: documents.sensorberg.com
für mehr Informationen: support@sensorberg.com



BUILDING HUB

Unser Standard-Gerätecontroller, die Building Hub, verwaltet unsere Zugangskontrollgeräte und verbindet sie sicher mit unserer Infrastruktur.

INSTALLATIONSVORAUSSETZUNGEN



POE+ -Switch im Serverraum mit separatem VLAN für Sensorberg-Geräte installiert.

INSTALLATIONSMATERIALIEN



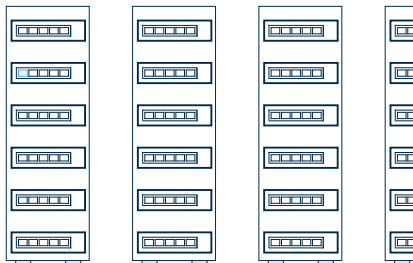
Building Hub



Kurzes Patchkabel zur Verbindung mit der Building Hub zum Switch*.

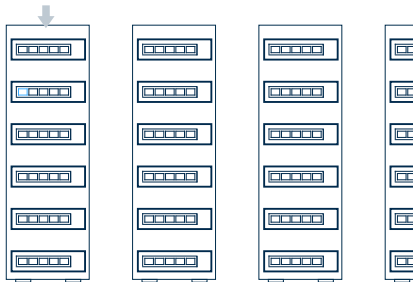
*Nicht im Installationspaket enthalten.

3



SERVERRAUM

SCHRITT 1



4

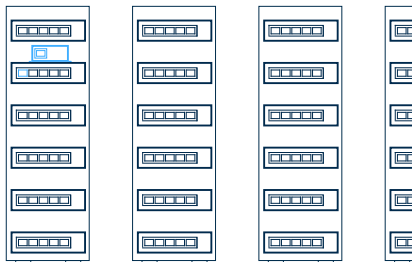
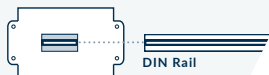
SERVERRAUM

Es gibt 2 Möglichkeiten, um die Building Hub in der Wand oder an einem anderen Ort Ihrer Wahl zu befestigen:

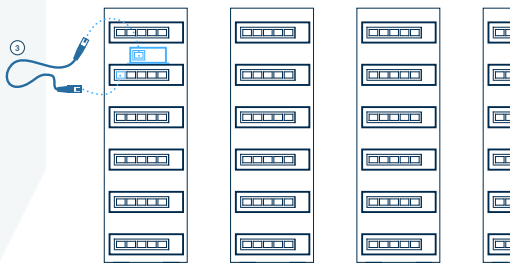
Option 1



Option 2



SERVERRAUM



SERVERRAUM

